

Πολυτονικό πληκτρολόγιο

Πολυτονικές Γραμματοσειρές

Για να έχετε τη δυνατότητα πληκτρολόγησης πολυτονικών κειμένων στα Windows 2000, XP, Vista και 7 πρέπει να:

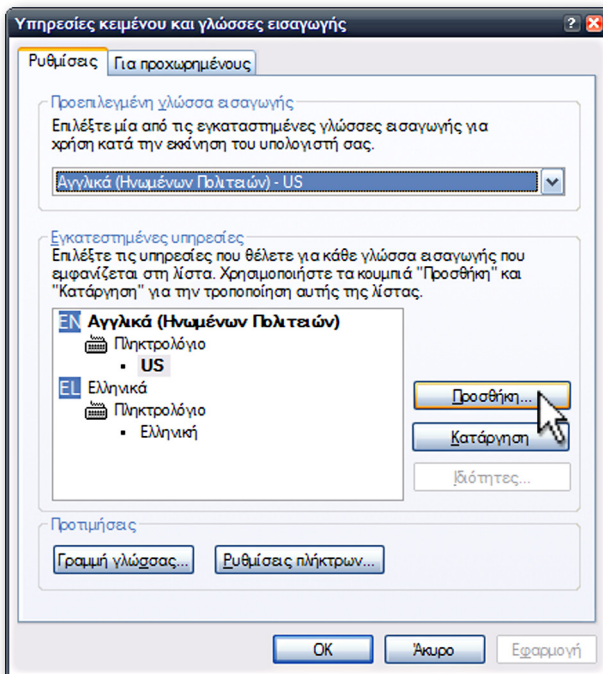
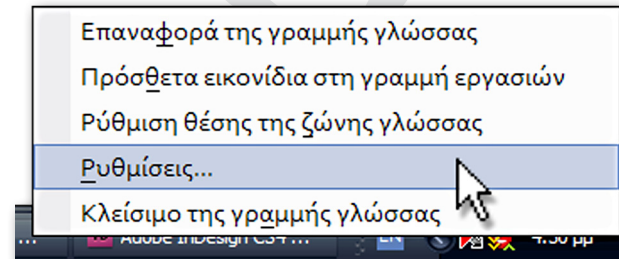
- ★ ενεργοποιήσετε την Πολυτονική ρύθμιση πληκτρολογίου και
- ★ να χρησιμοποιήσετε γραμματοσειρές που να υποστηρίζουν το πολυτονικό σύστημα.

1

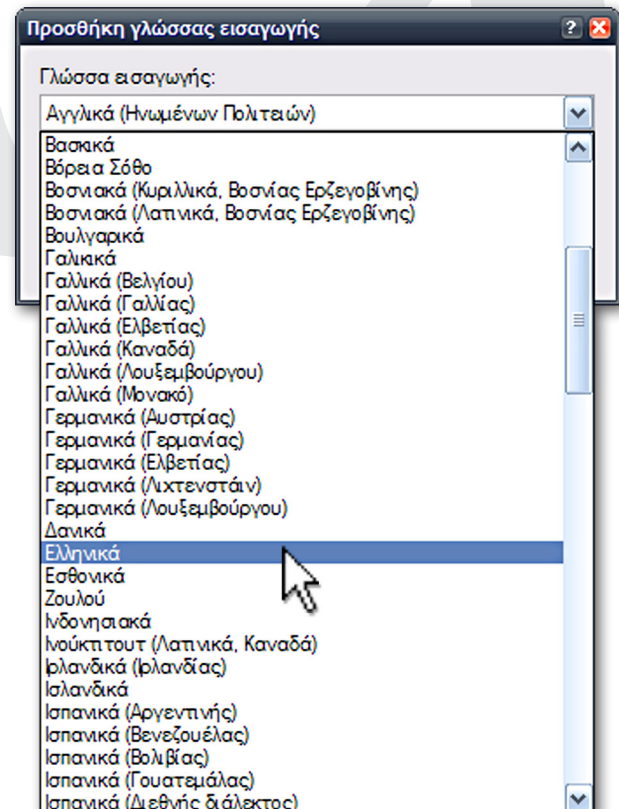
Πολυτονική ρύθμιση πληκτρολογίου

Για να εγκαταστήσετε το πολυτονικό πληκτρολόγιο, ακολουθήστε τα παρακάτω βήματα:

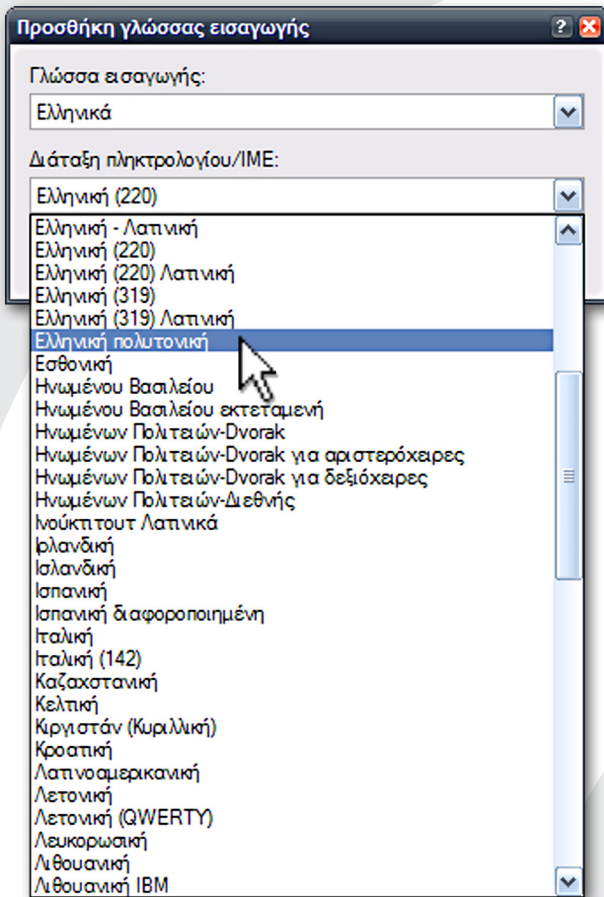
1. Κάντε δεξί κλικ επάνω στο εικονίδιο της γλώσσας και από το αναδυόμενο μενού επιλέξτε «**Ρυθμίσεις**»



2. Εμφανίζονται οι «**Υπηρεσίες κειμένου και γλώσσες εισαγωγής**». Στην καρτέλα «**Ρυθμίσεις**» και στην ενότητα «**Εγκατεστημένες υπηρεσίες**» κάντε κλικ στο κουμπί «**Προσθήκη**»

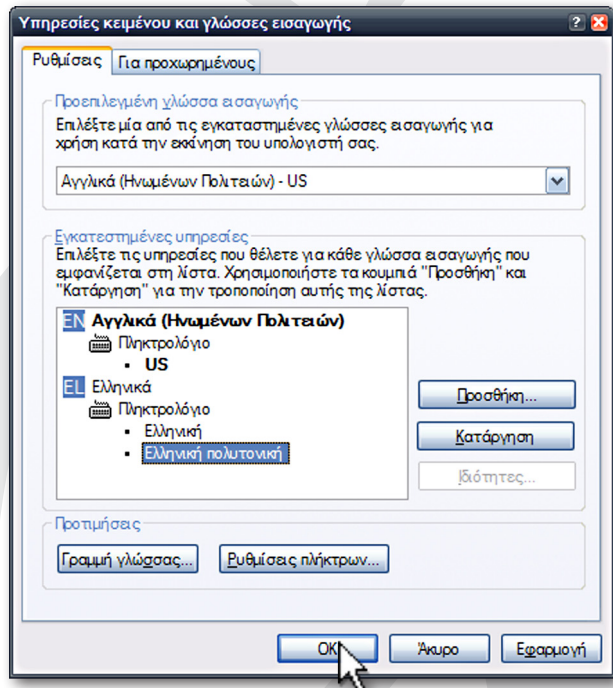


3. Εμφανίζεται η «**Προσθήκη γλώσσας εισαγωγής**». Στην λίστα «**Γλώσσα Εισαγωγής**» επιλέξτε «**Ελληνικά**» και

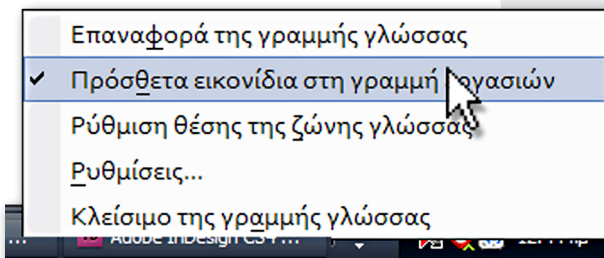


...στην λίστα «**Διάταξη πληκτρολογίου/IME**» επιλέξτε «**Ελληνική πολυτονική**».

Κλείστε την «**Προσθήκη γλώσσας εισαγωγής**» κάνοντας κλικ στο πλήκτρο «**OK**»

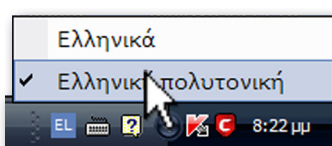
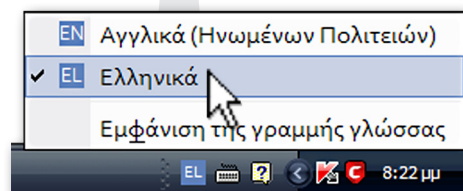


και τις «**Υπηρεσίες κειμένου και γλώσσες εισαγωγής**» κάνοντας κλικ στο πλήκτρο «**OK**». Το πολυτονικό πληκτρολόγιο έχει εγκατασταθεί στο σύστημά σας.



Απλά κάντε δεξί κλικ επάνω στο εικονίδιο της γλώσσας και στο αναδυόμενο μενού και ελέγξτε αν είναι ενεργοποιημένη η επιλογή «**Πρόσθετα εικονίδια στη γραμμή εργαλείων**» (αν δεν είναι, ενεργοποιήστε την...)

Η αλλαγή της **γλώσσας εισαγωγής** γίνεται από το εικονίδιο της γλώσσας ή με **Shift + Alt** από το πληκτρολόγιο, όπως και πριν



Μόλις όμως επιλέξετε ως γλώσσα εισαγωγής τα Ελληνικά, δεξιά από το εικονίδιο της γλώσσας εμφανίζεται το «**κουμπι διάταξης πληκτρολογίου**» (έχει σχήμα πληκτρολογίου). Κάνοντας κλικ επάνω σε αυτό, αλλάζετε τη διάταξη πληκτρολογίου από «**Ελληνικά**» σε «**Ελληνική πολυτονική**» και έχετε πλέον την δυνατότητα να πληκτρολογήσετε πολυτονικό κείμενο.

2

Πολυτονικές γραμματοσειρές

Τα **Windows XP** έχουν προεγκατεστημένες 4 πολυτονικές γραμματοσειρές:

- ★ Palatino Linotype,
- ★ Tahoma,
- ★ Microsoft Sans Serif και
- ★ Arial Unicode MS

Στο **Windows Vista** έχουν αντικατασταθεί οι παλιές

- ★ Arial,
- ★ Times New Roman, και
- ★ Courier New

με καινούργιες πολυτονικές και έχει προστεθεί και μια καινούργια η

- ★ Segoe UI

Τέλος στα **Windows 7** έχουν προστεθεί 4 ακόμα καινούργιες πολυτονικές γραμματοσειρές

- ★ Calibri,
- ★ Cambria,
- ★ Consolas και
- ★ Gabriola

Στον ιστοχώρο της «Κίνησης Πολιτών για την Έπιαναφορά του Πολυτονικού Συστήματος» (www.polytoniko.org) μπορείτε να βρείτε δείγματα από 227 οικογένειες Ελληνικών πολυτονικών γραμματοσειρών, εμπορικών αλλά και κοινόχρηστων...

- ★ Οι πολυτονικοί χαρακτήρες εισάγονται χρησιμοποιώντας τους συνδυασμούς πλήκτρων που φαίνονται στον **Πίνακα 1**: Προηγείται το κατάλληλο πλήκτρο ή ο κατάλληλος συνδυασμός πλήκτρων (πχ **AltGR μαζί με] / AltGR +]** για την βαρεία υπογεγραμμένη) και ακολουθεί το φωνήεν (► **φωνήεν**).
- ★ Αν σκοπεύουμε να χρησιμοποιούμε μόνιμα την πολυτονική γραφή, οι χαρακτήρες που είναι «δεσμευμένοι» στους συνδυασμούς των πλήκτρων (; : - + « ' / ? [] { } _ =) μπορούν να εισαχθούν και σαν ανεξάρτητοι, **αρκεί μετά να πατήσουμε το πλήκτρο του κενού**. Επομένως στο πολυτονικό πληκτρολόγιο ο χαρακτήρας] εισάγεται σαν] + space

Περισσότερες πληροφορίες για την υποστήριξη των Unicode Πολυτονικών γραμματοσειρών στα Windows® θα βρείτε στον ιστοχώρο της εταιρίας Microsoft® (<http://support.microsoft.com/kb/750052/el> και <http://support.microsoft.com/kb/750106/el>)

Επιθυμητό αποτέλεσμα	Συνδυασμός πλήκτρων	Palatino Linotype	Arial Unicode MS
ψιλή	' ▶ φωνήεν ή ρ	ά έ η ί ό ύ ώ ρ	ά έ ή ί ό ύ ώ ρ
ψιλή υπογεγραμμένη	AltGR + ' ▶ φωνήεν	ὰ ἔ ἦ ῶ	ὰ ἔ ῶ
δασεία	Shift + ' ▶ φωνήεν ή ρ	ά έ η ί ό ύ ώ ρ	ά έ ή ί ό ύ ώ ρ
δασεία υπογεγραμμένη	AltGR + Shift + ' ▶ φωνήεν	ά ἔ ῶ	ά ἔ ῶ
οξεία	τόνος > φωνήεν	ά έ η ί ό ύ ώ	ά έ ή ί ό ύ ώ
οξεία υπογεγραμμένη	AltGR + Q ▶ φωνήεν	ά ἔ ῶ	ά ἔ ῶ
βαρεία] ▶ φωνήεν	ὰ ἐ ἦ ἰ ὀ ὺ ὠ	ὰ ἐ ἦ ἰ ὀ ὺ ὠ
βαρεία υπογεγραμμένη	AltGR +] ▶ φωνήεν	ὰ ἦ ῶ	ὰ ἦ ῶ
περισπωμένη	[+ φωνήεν	ᾱ ἰ ἦ ὠ	ᾱ ἰ ἦ ὠ
περισπωμένη υπογεγραμμένη	AltGR + [▶ φωνήεν	ᾱ ἦ ῶ	ᾱ ἦ ῶ
ψιλή οξεία	/ ▶ φωνήεν	ἄ ἔ ἦ ἰ ὀ ὺ ὠ	ἄ ἔ ἦ ἰ ὀ ὺ ὠ
ψιλή οξεία υπογεγραμμένη	AltGR + / ▶ φωνήεν	ἄ ἦ ῶ	ἄ ἦ ῶ
δασεία οξεία	Shift + / ▶ φωνήεν	ἄ ἔ ἦ ἰ ὀ ὺ ὠ	ἄ ἔ ἦ ἰ ὀ ὺ ὠ
δασεία οξεία υπογεγραμμένη	AltGR + Shift + / ▶ φωνήεν	ἄ ἦ ῶ	ἄ ἦ ῶ
ψιλή βαρεία	\ ▶ φωνήεν	ἄ ἔ ἦ ἰ ὀ ὺ ὠ	ἄ ἔ ἦ ἰ ὀ ὺ ὠ
ψιλή βαρεία υπογεγραμμένη	AltGR + \ ▶ φωνήεν	ἄ ἦ ῶ	ἄ ἦ ῶ
δασεία βαρεία	Shift + \ ▶ φωνήεν	ἄ ἔ ἦ ἰ ὀ ὺ ὠ	ἄ ἔ ἦ ἰ ὀ ὺ ὠ
δασεία βαρεία υπογεγραμμένη	AltGR + Shift + \ ▶ φωνήεν	ἄ ἦ ῶ	ἄ ἦ ῶ
ψιλή περισπωμένη	= ▶ φωνήεν	ᾱ ἦ ἰ ὠ	ᾱ ἦ ἰ ὠ
ψιλή περισπωμένη υπογεγραμμένη	AltGR + = ▶ φωνήεν	ᾱ ἦ ῶ	ᾱ ἦ ῶ
δασεία περισπωμένη	Shift + = ▶ φωνήεν	ᾱ ἦ ἰ ὠ	ᾱ ἦ ἰ ὠ
δασεία περισπωμένη υπογεγραμμένη	AltGR + Shift + = ▶ φωνήεν	ᾱ ἦ ῶ	ᾱ ἦ ῶ
υπογεγραμμένη	Shift + [▶ φωνήεν	α η ω	α η ω
διαλυτικά	Shift + τόνος ▶ φωνήεν	ϊ ῦ	ϊ ῦ
διαλυτικά οξεία	AltGR + τόνος ▶ φωνήεν	ϊ ῦ	ϊ ῦ
διαλυτικά βαρεία	Shift + ~ ▶ φωνήεν	ϊ ῦ	ϊ ῦ
διαλυτικά περισπωμένη	AltGR + ~ ▶ φωνήεν	ϊ ῦ	ϊ ῦ
άνω τελεία	Shift +] ▶ . AltGR + Shift +]	.	.
μακρόν	- ▶ φωνήεν	ᾱ ἰ ὠ	ᾱ ἰ ὠ
βραχύ	Shift + - ▶ φωνήεν	ᾱ ἰ ὠ	ᾱ ἰ ὠ